

ශ්‍රී ලංකා විභාග දෙපාර්තමේන්තුව ශ්‍රී ලංකා විභාග දෙපාර්තමේන්තුව ශ්‍රී ලංකා විභාග දෙපාර්තමේන්තුව ශ්‍රී ලංකා විභාග දෙපාර්තමේන්තුව ශ්‍රී ලංකා විභාග දෙපාර්තමේන්තුව
 இலங்கைப் பரீட்சைத் திணைக்களம் இலங்கைப் பரීட்சைத் திணைக்களம் இலங்கைப் பரීட்சைத் திணைக்களம் இலங்கைப் பரීட்சைத் திணைக்களம் இலங்கைப் பரීட்சைத் திணைக்களம்
 Department of Examinations, Sri Lanka Department of Examinations, Sri Lanka Department of Examinations, Sri Lanka Department of Examinations, Sri Lanka Department of Examinations, Sri Lanka
 ශ්‍රී ලංකා විභාග දෙපාර්තමේන්තුව ශ්‍රී ලංකා විභාග දෙපාර්තමේන්තුව ශ්‍රී ලංකා විභාග දෙපාර්තමේන්තුව ශ්‍රී ලංකා විභාග දෙපාර්තමේන්තුව ශ්‍රී ලංකා විභාග දෙපාර්තමේන්තුව
 இலங்கைப் பரීட்சைத் திணைக்களம் இலங்கைப் பரීட்சைத் திணைக்களம் இலங்கைப் பரīட்சைத் திணைக்களம் இலங்கைப் பரīட்சைத் திணைக்களம் இலங்கைப் பரīட்சைத் திணைக்களம்
 Department of Examinations, Sri Lanka Department of Examinations, Sri Lanka Department of Examinations, Sri Lanka Department of Examinations, Sri Lanka Department of Examinations, Sri Lanka

61 | S | I, II

අධ්‍යයන පොදු සහතික පත්‍ර (සාමාන්‍ය පෙළ) විභාගය, 2018 දෙසැම්බර්
 கல்விப் பொதுத் தராதரப் பத்திர (சாதாரண தர)ப் பரீட்சை, 2018 டிசெம்பர்
 General Certificate of Education (Ord. Level) Examination, December 2018

භූගෝල විද්‍යාව I, II
 புவிப்பியல் I, II
 Geography I, II

2018.12.12 / 0830 - 1140

පැය තුනයි
 மூன்று மணித்தியாலம்
 Three hours

අමතර කියවීමේ කාලය - මිනිත්තු 10 යි
 மேலதிக வாசிப்பு நேரம் - 10 நிமிடங்கள்
 Additional Reading Time - 10 minutes

අමතර කියවීමේ කාලය ප්‍රශ්න පත්‍රය කියවා ප්‍රශ්න තෝරා ගැනීමටත් පිළිතුරු ලිවීමේදී ප්‍රමුඛත්වය දෙන ප්‍රශ්න සංවිධානය කර ගැනීමටත් යොදාගන්න.

විභාග අංකය :

භූගෝල විද්‍යාව I

- * මෙම ප්‍රශ්න පත්‍රය ප්‍රශ්න 40 කින් සමන්විත ය.
- * එක් එක් ප්‍රශ්නය සඳහා දී ඇති උපදෙස්වලට අනුකූලව සියලු ම ප්‍රශ්නවලට මෙම ප්‍රශ්න පත්‍රයේ ම පිළිතුරු සපයන්න.

- අංක 1 සිට 10 දක්වා ප්‍රශ්නවල එක් එක් හිස්තැනට ගැලපෙන පිළිතුර වරහන් තුළින් තෝරා තිත් ඉර මත ලියන්න.
- 1. සමස්ත ගෝලීය ජල ප්‍රමාණයෙන් මිනිසාට භාවිතයට ගත හැකි මිරිදිය ජලය ලෙස පවතින්නේ පමණ ප්‍රමාණයකි.
(1% / 2.5% / 8%)
- 2. පෘථිවිය එහි කක්ෂ තලයට ක් ඇලව පිහිටා ඇත.
(12½° / 23½° / 66½°)
- 3. ශාක පත්‍රවල ඇති ජලය විමෙන් ඒවා වායුගෝලයට එකතු වේ.
(වාෂ්පීකරණය / උත්ස්වේදනය / සනීභවනය)
- 4. මැඩගස්කර් දූපත පිහිටා ඇත්තේ මහාද්වීප තටකය තුළ ය.
(ආසියා / අප්‍රිකා / ඕස්ට්‍රේලියා)
- 5. අයර් විල පිහිටා ඇත්තේ ය.
(ඕස්ට්‍රේලියාවේ / යුරෝපයේ/ දකුණු අප්‍රිකාවේ)
- 6. ශ්‍රී ලංකාවේ වි වගා බිම්වලින් වැඩි ප්‍රමාණයක් ව්‍යාප්ත වි ඇත්තේ දිස්ත්‍රික්කයේ ය.
(කුරුණෑගල / අනුරාධපුර / අම්පාර)
- 7. ශ්‍රී ලංකාවේ තේ වගා කරන දිස්ත්‍රික්ක අතුරෙන් මැද රට තේ වගාව සඳහා දිස්ත්‍රික්කය වැදගත් වේ.
(නුවරඑළිය / රත්නපුර / බදුල්ල)
- 8. ශ්‍රී ලංකාවේ ධමනි මිනිරන් වැඩිම ප්‍රමාණයක් මිල දී ගන්නා රටයි.
(ජපානය / චීනය / ඇමරිකා එක්සත් ජනපදය)
- 9. බලාගාරය කැලණි ගංගාව හා සම්බන්ධ ජල විදුලි බලාගාරයකි.
(කැලණිකිස්ස / සපුගස්කන්ද /කැනියොන්)
- 10. 1:50 000 පරිමාණයට අනුව සකස් කළ ශ්‍රී ලංකා භූ ලක්ෂණ සිතියම්වල සමෝච්ච රේඛා අන්තරය මීටරකි.
(20 / 100 /500)

Department of Examinations Sri Lanka

● අංක 11 සිට 15 තෙක් දී ඇති එක් එක් ප්‍රකාශය නිවැරදි නම් 'නි' යන්න වටා ද, වැරදි නම් 'වැ' යන්න වටා ද රවුමක් අඳින්න.

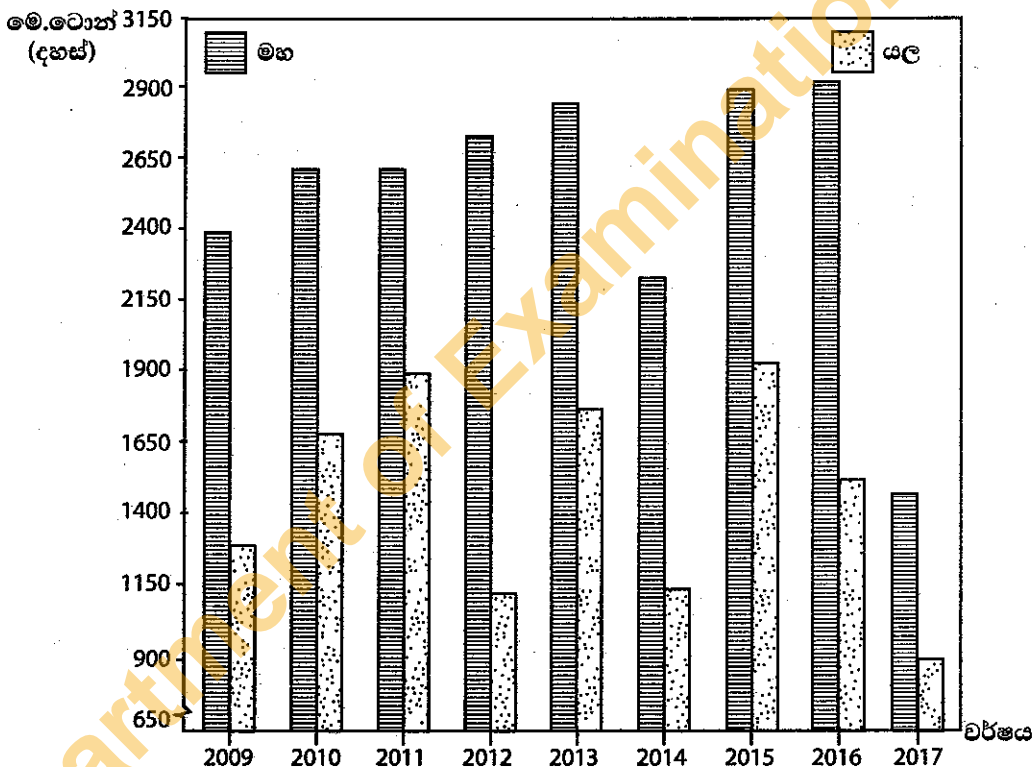
- 11. තිරිඟු, වතු කෘෂිකර්මය යටතේ වගා කෙරෙන ප්‍රධාන හෝගයකි. නි / වැ
- 12. ශ්‍රී ලංකාවේ වගා බිම් ප්‍රමාණයෙන් 28%ක් පමණ පොල් වගාව සඳහා යොදාගෙන ඇත. නි / වැ
- 13. ලෝකයේ වානේ නිෂ්පාදනය හා අපනයනය සඳහා ප්‍රමුඛත්වය ගෙන ඇති රට චීනයයි. නි / වැ
- 14. රඳාවට පත්වන ප්‍රදේශය, ශ්‍රී ලංකාවේ වෙස් මුහුණු කර්මාන්තය සම්බන්ධයෙන් විශේෂ වැදගත්කමක් උසුලයි. නි / වැ
- 15. ශ්‍රී ලංකාවේ පාංශු වර්ග අතුරෙන් රතු-දුඹුරු පස වියළි කලාපයට සීමා වේ. නි / වැ

● අංක 16 සිට 26 තෙක් ප්‍රශ්නවල හිස්තැන්වලට සුදුසු වචන යොදා සම්පූර්ණ කරන්න.

- 16. ශ්‍රී ලංකාවේ මුළු ජන සංඛ්‍යාවෙන් 5.2%ක් පමණ වූ අඩු ම ජන සංඛ්‍යාවක් ව්‍යාප්තව ඇත්තේ පළාත තුළ ය.
- 17. සාර්ත් රටවල් අතර ඉහළ ම මානුෂ සංවර්ධනයක් ඇති රට යි.
- 18. ස්වාභාවික උපද්‍රව වර්ගීකරණයට අනුව භූමිකම්පා හා සුනාමි උපද්‍රව ගණයට අයත් වේ.
- 19. හෙක්ලා ගිනි කන්ද පිහිටා ඇති රට යි.
- 20. මහා බාධක පරය නිර්මාණය වී ඇත්තේ පාෂාණවලිනි.
- 21. දකුණු ඇමරිකාවේ පිහිටි වනාන්තරය ලෝකයේ විශාලතම වර්ෂා වනාන්තරයයි.
- 22. ශ්‍රී ලංකා සංචාරක මණ්ඩලය විසින් ශ්‍රී ලංකාව ප්‍රධාන සංචාරක කලාප..... කට බෙදා ඇත.

● අංක 23 සිට 26 තෙක් ප්‍රශ්නවලට පිළිතුරු සැපයීම සඳහා පහත දී ඇති ප්‍රස්තාරය උපයෝගී කරගන්න.

2009 - 2017 - යල - මහ කන්න දෙකේ ශ්‍රී ලංකාවේ වී නිෂ්පාදනය



මූලය : ශ්‍රී ලංකාවේ ආර්ථික හා සමාජ සංඛ්‍යාන - 2018
ශ්‍රී ලංකා මහ බැංකුව

[කුන්වැනි පිටුව බලන්න.

Department of Examinations Sri Lanka

23. මහ කන්නයේ වැඩි ම වී නිෂ්පාදනයක් ලැබී ඇත්තේ වර්ෂයේදී ය.
24. යල කන්නයේ අඩු ම වී නිෂ්පාදනය ලැබී ඇත්තේ වර්ෂයේදී ය.
25. සාපේක්ෂ වශයෙන් යල සහ මහ කන්න දෙකේදී ම වැඩි ම වී නිෂ්පාදනයක් වාර්තා වී ඇත්තේ වර්ෂයේදී ය.
26. මහ කන්නයේ ලැබූ නිෂ්පාදනය හා යල කන්නයේ ලැබූ නිෂ්පාදනය අතර වැඩි ම පරතරයක් වාර්තා වී ඇත්තේ..... වර්ෂයේදී ය.
- අංක 27 සිට 30 තෙක් දී ඇති ප්‍රශ්නවල 'අ' සහ 'ආ' යනුවෙන් තීරු දෙකක් දැක්වේ. 'අ' තීරුවේ ඇති කොරතුරුවල අනුපිළිවෙලට අනුව 'ආ' තීරුවේ ඇති කොරතුරු ගැලපූ විට නිවැරදි අනුපිළිවෙළ දැක්වෙන පිළිතුරට හිමි අංකය ඉදිරියේ ඇති තිත් ඉර මත ලියා දැක්වන්න.

27.

| | |
|---|---|
| <p style="text-align: center;">'අ'</p> <p style="text-align: center;">ප්‍රධාන සාගර</p> <ol style="list-style-type: none"> 1. අත්ලාන්තික් සාගරය 2. ඉන්දියන් සාගරය 3. පැසිෆික් සාගරය | <p style="text-align: center;">'ආ'</p> <p style="text-align: center;">පිහිටා ඇති මුහුද</p> <ol style="list-style-type: none"> A - කහ මුහුද B - කැරිබියන් මුහුද C - අන්දමන් මුහුද D - සුදු මුහුද |
| <p>(1) B, C, A (2) B, C, D</p> | <p>(3) C, D, A (4) D, B, C (.....)</p> |

28.

| | |
|---|--|
| <p style="text-align: center;">'අ'</p> <p style="text-align: center;">බහිෂ් වර්ග</p> <ol style="list-style-type: none"> 1. කෙඹිලින් 2. ඉල්මනයිට් 3. ග්‍රැනයිට් | <p style="text-align: center;">'ආ'</p> <p style="text-align: center;">හිඬුගත වී ඇති ස්ථාන</p> <ol style="list-style-type: none"> A - බෝගල B - පුල්මුඩේ C - එප්පාවල D - බොරලැස්ගමුව |
| <p>(1) A, B, C (2) C, D, B</p> | <p>(3) D, B, A (4) D, C, A (.....)</p> |

29.

| | |
|---|--|
| <p style="text-align: center;">'අ'</p> <p style="text-align: center;">වනජීවී රක්ෂිත</p> <ol style="list-style-type: none"> 1. ජාතික උද්‍යාන 2. දැඩි ස්වාභාවික රක්ෂිත 3. අභය භූමි | <p style="text-align: center;">'ආ'</p> <p style="text-align: center;">පිහිටි ස්ථාන</p> <ol style="list-style-type: none"> A - උඩවලව B - විරවිල C - සිංහරාජ D - හක්ගල |
| <p>(1) A, C, B (2) A, D, B</p> | <p>(3) B, A, C (4) B, C, D (.....)</p> |

30.

| | |
|--|--|
| <p style="text-align: center;">'අ'</p> <p style="text-align: center;">රට</p> <ol style="list-style-type: none"> 1. ඇමරිකා එක්සත් ජනපදය 2. බ්‍රසීලය 3. දකුණු කොරියාව | <p style="text-align: center;">'ආ'</p> <p style="text-align: center;">මිලියන නගරය</p> <ol style="list-style-type: none"> A - පිලඩෙල්ෆියා B - සෝල් C - ඡෞහයි D - රියෝද ජැනෙයිරෝ |
| <p>(1) A, D, B (2) A, D, C</p> | <p>(3) B, C, D (4) D, A, B (.....)</p> |

● අංක 31 සිට 36 තෙක් ඇති එක් එක් ප්‍රශ්නයට දී ඇති පිළිතුරු හතර අතුරෙන් නිවැරදි හෝ වඩාත් ගැලපෙන හෝ පිළිතුර තෝරා, ඊට හිමි අංකය ඉදිරියේ ඇති තිත් ඉර මත ලියා දැක්වන්න.

31. 'මාෂ' හෝග සඳහා පර්යේෂණ මධ්‍යස්ථානයක් පිහිටුවා ඇත්තේ

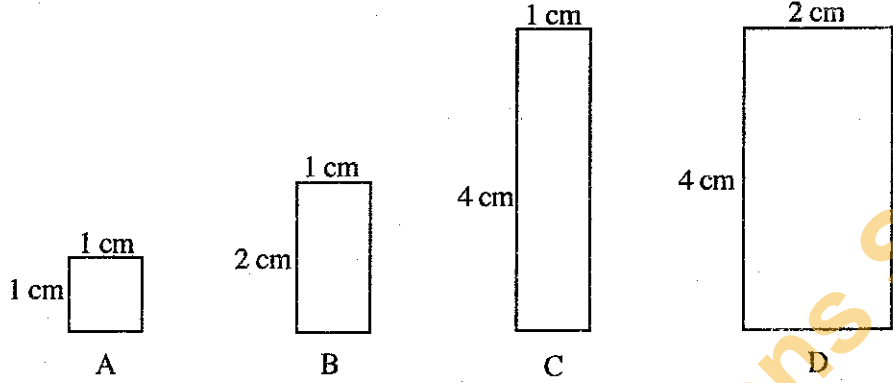
| | |
|------------------|---|
| (1) මාතලේ ය. | (2) අගුනකොළපැලැස්සේ ය. |
| (3) ගන්නෝරුවේ ය. | (4) බටහිර ය. (.....) |

32. අවසාදිත පාෂාණ වර්ග දෙකක් ඇතුළත් පිළිතුර තෝරන්න.

| | |
|------------------------|---|
| (1) ගල් අගුරු, ජිප්සම් | (2) ග්‍රැනයිට්, බැසෝල්ට් |
| (3) දියමන්ති, ඩොලමයිට් | (4) හුනුගල්, ගැබ්‍රෝ (.....) |

Department of Examinations Sri Lanka

33. බනිජ සම්පත් වර්ගීකරණයට අනුව ලෝහමය නොවන ගණයට අයත් බනිජයකි.
 (1) රුධිර (2) මැංගනීස් (3) යපස් (4) මිනිරන් (.....)
34. නිවර්තන වර්ෂා වනාන්තරවල පමණක් දැකිය හැකි ශාක හා සත්ත්ව කාණ්ඩය දැක්වෙන පිළිතුර තෝරන්න.
 (1) සෘජු කඳක් සහිත මෘදු දැව ශාක, ගෝනා, කොටියා
 (2) තද අරටු සහිත ශාක, කොටියා, වෘකයා
 (3) ඉඳිකටු වැනි පත්‍ර සහිත ශාක, පිනිමුවා, ගෝනා
 (4) පළල් පත්‍ර හා පත්‍ර බහුල ශාක, ගෝරිල්ලා, කොටියා (.....)
35. සංවර්ධනය මැනීම සඳහා භාවිත කෙරෙන නිර්ණායක කිහිපයක් පහත දක්වා ඇත.
 ● උපතේ දී ආයු අපේක්ෂාව
 ● සාක්ෂරතාව
 ● ක්‍රය ශක්තිය හා ගැලපු ඒක පුද්ගල දළ ජාතික නිෂ්පාදිතය
 ඉහත නිර්ණායක පදනම් කරගෙන සකස් කරන ලද සංවර්ධනය මැනීමේ දර්ශකය වන්නේ,
 (1) භෞතික ජීවන තත්ත්ව දර්ශකය (PQLI) යි. (2) මානුෂ දරිද්‍රතා දර්ශකය (HPI) යි.
 (3) මානුෂ සංවර්ධන දර්ශකය (HDI) යි. (4) මානුෂ පීඩක දර්ශකය (HSI) යි. (.....)
36. 1:50000 පරිමාණයට ඇඳ ඇති සිතියමක දක්වා ඇති කුඹුරු යාය හතරක දිග හා පළල දැක්වෙන රූපසටහන් හතරක් පහත A, B, C හා D වලින් දැක්වේ.



මේවා අතුරෙන් වර්ග කිලෝමීටර එකක් විශාල කුඹුරු යාය දැක්වෙන රූපසටහනට අදාළ අක්ෂරය සඳහන් පිළිතුර තෝරන්න.
 (1) A (2) B (3) C (4) D (.....)

- පහත A, B, C හා D වලින් දක්වා ඇති එකිනෙකට සම්බන්ධ මාතෘකා යුගල හොඳින් අධ්‍යයනය කොට අංක 37 සිට 40 තෙක් අසා ඇති ප්‍රශ්නවලට පිළිතුරු සපයන්න.

| | |
|----------------------------|------------------|
| A - 1. කාර්මීකරණය | B - 1. අධ්‍යාපනය |
| - 2. අම්ල වැසි | - 2. මානව සම්පත |
| C - 1. පාරිසරික සමතුලිතතාව | D - 1. ගෝලීයකරණය |
| - 2. තිරසර සංවර්ධනය | - 2. සංවර්ධනය |

37. පළමුවැන්නේ පැවැත්ම සඳහා දෙවැන්න අත්‍යාවශ්‍ය වේ යැයි සිතිය හැකි මාතෘකා යුගලය කුමක් ද?
 (1) A (2) B (3) C (4) D (.....)
38. දෙවැන්නේ දියුණුවට පළමුවැන්න හේතු වේ යැයි සැලකෙන මාතෘකා යුගලය කුමක් ද?
 (1) A (2) B (3) C (4) D (.....)
39. දෙවැන්න පළමුවැන්නේ අහිතකර ප්‍රතිඵලයක් බවට දැක්විය හැකි මාතෘකා යුගලය කුමක් ද?
 (1) A (2) B (3) C (4) D (.....)
40. පළමුවැන්න දෙවැන්නේ යහපතට මෙන්ම අයහපතට ද හේතුවන බවට දැක්විය හැකි මාතෘකා යුගලය කුමක් ද?
 (1) A (2) B (3) C (4) D (.....)

* *

Department of Examinations Sri Lanka

සියලු ම හිමිකම් ඇවිරිණි / முழுப் பதிப்புரிமையுடையது / All Rights Reserved

ශ්‍රී ලංකා විභාග දෙපාර්තමේන්තුව ශ්‍රී ලංකා විභාග දෙපාර්තමේන්තුව ශ්‍රී ලංකා විභාග දෙපාර්තමේන්තුව ශ්‍රී ලංකා විභාග දෙපාර්තමේන්තුව ශ්‍රී ලංකා විභාග දෙපාර්තමේන්තුව
 இலங்கைப் பரீட்சைத் திணைக்களம் இலங்கைப் பரීட்சைத் திணைக்களம் இலங்கைப் பரීட்சைத் திணைக்களம் இலங்கைப் பரීட்சைத் திணைக்களம் இலங்கைப் பரීட்சைத் திணைக்களம்
 Department of Examinations, Sri Lanka Department of Examinations, Sri Lanka Department of Examinations, Sri Lanka Department of Examinations, Sri Lanka Department of Examinations, Sri Lanka
 ශ්‍රී ලංකා විභාග දෙපාර්තමේන්තුව ශ්‍රී ලංකා විභාග දෙපාර්තමේන්තුව ශ්‍රී ලංකා විභාග දෙපාර්තමේන්තුව ශ්‍රී ලංකා විභාග දෙපාර්තමේන්තුව ශ්‍රී ලංකා විභාග දෙපාර්තමේන්තුව
 இலங்கைப் பரීட்சைத் திணைக்களம் இலங்கைப் பரීட்சைத் திணைக்களம் இலங்கைப் பரීட்சைத் திணைக்களம் இலங்கைப் பரීட்சைத் திணைக்களம் இலங்கைப் பரීட்சைத் திணைக்களம்

61 S I, II

අධ්‍යයන පොදු සහතික පත්‍ර (සාමාන්‍ය පෙළ) විභාගය, 2018 දෙසැම්බර්
கல்விப் பொதுத் தராதரப் பத்திர (சாதாரண தர)ப் பரீட்சை, 2018 டிசெம்பர்
General Certificate of Education (Ord. Level) Examination, December 2018

භූගෝල විද්‍යාව I, II
புவியியல் I, II
Geography I, II

භූගෝල විද්‍යාව II

- * මෙම ප්‍රශ්න පත්‍රය I හා II වශයෙන් කොටස් දෙකකින් සමන්විත ය.
- * I කොටසේ ප්‍රශ්නය අනිවාර්ය වේ. එහි (අ), (ආ) සහ (ඉ) කොටස් තුනට ම පිළිතුරු සැපයිය යුතු ය.
- * II කොටසින් ප්‍රශ්න හතරකට පිළිතුරු සැපයිය යුතු ය.
- * පිළිතුරු සැපයිය යුතු මුළු ප්‍රශ්න සංඛ්‍යාව පහකි.

I කොටස

1. (අ) ඔබ වෙත සපයා ඇති 1:50 000 භූ ලක්ෂණ සිතියම් කොටස අධ්‍යයනය කර, ඒ ඇසුරෙන් අසා ඇති ප්‍රශ්නවලට පිළිතුරු සපයන්න. පිළිතුරු ලිවීම සඳහා ඔබ වෙත සපයා ඇති කඩදාසිය (පිටු අංක 8) යොදා ගන්න.
- අංක (i) සිට (iii) දක්වා ඇති ප්‍රශ්නවලට ගැළපෙන පිළිතුරු වරහන් කුලින් තෝරා ලියන්න.
- (i) අංක ① න් දක්වා ඇත්තේ කුමක් ද? (ලකුණු 01 යි)
 (ගල / ගල්වල / කොත් කන්ද)
 - (ii) අංක ② න් දක්වා ඇත්තේ කුමක් ද? (ලකුණු 01 යි)
 (වනාන්තර / වෙනත් වගා / අභය භූමිය)
 - (iii) අංක ③ න් දක්වා ඇත්තේ කුමක් ද? (ලකුණු 01 යි)
 (පටු දුම්රිය මාර්ගය / පුළුල් ඒකීය දුම්රිය මාර්ගය / පුළුල් ද්විත්ව දුම්රිය මාර්ගය)
 - (iv) ප්‍රදේශයේ දක්නට ලැබෙන ප්‍රධාන ව්‍යාපාරික හෝගය කුමක් ද? (ලකුණු 01 යි)
 - (v) සිතියම් ප්‍රදේශයේ ප්‍රධාන ගංගාව ඔස්සේ විහිදෙන පරිපාලන මායිම කුමක් ද? (ලකුණු 01 යි)
 - (vi) A අක්ෂරයෙන් දක්වා කොටු කර ඇත්තේ ජනාවාසයකි. එහි සංකේත මගින් දක්වා ඇති පොදු සේවා සැපයෙන රාජ්‍ය ආයතන දෙකක් නම් කරන්න. (ලකුණු 02 යි)
 - (vii) A අක්ෂරයෙන් දක්වා කොටු කර ඇති ප්‍රදේශය ජනාවාසයක් වීම කෙරෙහි බලපා ඇති ප්‍රධානතම මානව සාධකය කුමක් ද? (ලකුණු 01 යි)
 - (viii) X ස්ථානය ඔස්සේ විහිදෙන අක්ෂාංශය නිවැරදිව නම් කරන්න. (ලකුණු 01 යි)
 - (ix) සිතියම් ප්‍රදේශයේ වී වගාවේ ව්‍යාප්තිය කෙරෙහි බලපා ඇති භෞතික සාධකය කුමක් ද? (ලකුණු 01 යි)
- (ආ) ඔබ වෙත සපයා ඇති ලෝක සිතියම හොඳින් අධ්‍යයනය කර, පහත සඳහන් ප්‍රශ්නවලට පිළිතුරු සපයන්න. පිළිතුරු සැපයීම සඳහා ලෝක සිතියමට යාබදව දක්වා ඇති තීරුව (පිටු අංක 9) යොදා ගන්න.
- අංක (i) සිට (v) තෙක් එක් එක් ප්‍රශ්නයට ඉදිරියෙන් දී ඇති ඉංග්‍රීසි අක්ෂර තුන අතුරෙන් නිවැරදි පිළිතුරු දැක්වෙන අක්ෂරය සිතියමෙන් තෝරා සිතියමට යාබදව ඇති තීරුවේ එක් එක් ප්‍රශ්න අංකය ඉදිරියේ ඇති කොටුව තුළ ලියා දක්වන්න.
- (i) බෝල්ටික් මුහුද - A, B, C
 - (ii) 2018 ආසියානු ක්‍රීඩා උළෙල පැවැත්වූ ඉන්දුනීසියාවේ සුමාත්‍රා දූපත - D, E, F
 - (iii) ඇටකාමා ගින කාන්තාරය - G, H, J
 - (iv) ලෝකයේ වඩාත් ගැඹුරුම වීල ලෙස සැලකෙන බයිකල් වීල - K, L, M
 - (v) මිනිරන් නිෂ්පාදනයට වැදගත් අප්‍රිකානු රටක් වන වැන්සානියාව - P, Q, R
- (ලකුණු 05 යි)

Department of Examinations Sri Lanka

13697

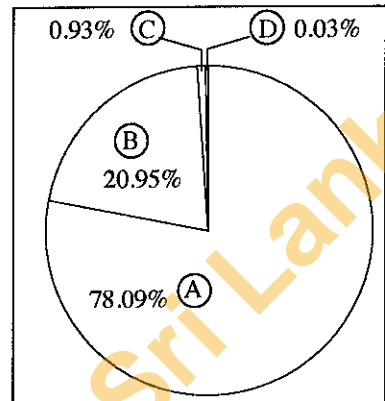
(ඉ) ඔබ වෙත සපයා ඇති ශ්‍රී ලංකා සිතියම හොඳින් අධ්‍යයනය කර, පහත සඳහන් ප්‍රශ්නවලට පිළිතුරු සපයන්න. පිළිතුරු සැපයීම සඳහා ලංකා සිතියමට යාබදව දක්වා ඇති තීරුව (පිටු අංක 9) යොදා ගන්න. අංක (i) සිට (v) තෙක් එක් එක් ප්‍රශ්නයට ඉදිරියෙන් දී ඇති ඉංග්‍රීසි අක්ෂර තුන අතුරෙන් නිවැරදි පිළිතුර දැක්වෙන අක්ෂරය සිතියමෙන් තෝරා සිතියමට යාබදව ඇති තීරුවේ එක් එක් ප්‍රශ්න අංකය ඉදිරියේ ඇති කොටුව තුළ ලියන්න.

- (i) තාප බලාගාරයක් පිහිටි කෙරවලපිටිය - A, B, C
- (ii) වව්නියා දිස්ත්‍රික්කය - D, E, F
- (iii) රබර් පර්යේෂණායතනය පිහිටි අගලවත්ත - G, H, J
- (iv) කෙඹලින් නිධියක් පිහිටා ඇති මිටියාගොඩ - K, L, M
- (v) සංචාරක ආකර්ෂණයක් වූ පාසිකුඩා වෙරළ - P, Q, R

(ලකුණු 05 යි)

II කොටස

2. (i) පෘථිවි වායුගෝලයේ සංයුතිය අනුව එහි අඩංගු ප්‍රධාන වායු වර්ගවල ප්‍රතිශත අගයයන් යාබද රූප සටහනෙහි (A), (B), (C) හා (D) වලින් දක්වා ඇත. (A) හා (B) වලින් දැක්වෙන වායු වර්ග දෙක අනුපිළිවෙළින් නම් කරන්න. (ලකුණු 02 යි)
- (ii) පරිවර්ති ගෝලයෙහි ප්‍රධාන ලක්ෂණ තුනක් සඳහන් කරන්න. (ලකුණු 03 යි)
- (iii) වර්තමානයේ වායුගෝලය අපවිත්‍ර වීම කෙරෙහි හේතු වී ඇති මිනිස් ක්‍රියාකාරකම් තුනක් නම් කර, ඉන් එකකින් සිදුවන බලපෑම පිළිබඳ කෙටි විස්තරයක් කරන්න. (ලකුණු 05 යි)



3. (i) කෘෂිකාර්මික භූමි පරිභෝග ක්‍රම යටතේ
- (a) ලෝකයේ වැඩියෙන්ම වගා කෙරෙන ව්‍යාපාරික ධාන්‍ය වර්ගය ද
 - (b) ආසියාතික රටවල ශ්‍රම සුක්ෂම වගාවක් ලෙස කෙරෙන ප්‍රධාන ධාන්‍ය වර්ගය ද පිළිවෙළින් නම් කරන්න. (ලකුණු 02 යි)
- (ii) ලෝකයේ ව්‍යාපාරික කිරි පට්ටි පාලනය හා සම්බන්ධ විශේෂ ලක්ෂණ තුනක් සඳහන් කරන්න. (ලකුණු 03 යි)
- (iii) (a) ශ්‍රී ලංකාවේ වී පර්යේෂණායතනයක් පිහිටි ස්ථානයක් නම් කරන්න.
 (b) ශ්‍රී ලංකාවේ තෙත් කලාපයේ කෙරෙන වී වගාවේ විශේෂ ලක්ෂණ දෙකක් විස්තර කරන්න. (ලකුණු 05 යි)
4. (i) නිෂ්පාදන කර්මාන්ත ස්ථානගත වීම කෙරෙහි බලපාන සාධක දෙකක් නම් කරන්න. (ලකුණු 02 යි)
- (ii) ලෝකයේ නිෂ්පාදන කර්මාන්ත ආශ්‍රිතව පැන නැගී ඇති පාරිසරික ගැටලු තුනක් සඳහන් කරන්න. (ලකුණු 03 යි)
- (iii) (a) ශ්‍රී ලංකාවේ පෙට්‍රෝ රසායන කර්මාන්තය ආශ්‍රිත නිෂ්පාදන දෙකක් නම් කරන්න.
 (b) පෙට්‍රෝ රසායන කර්මාන්තය දියුණු කිරීමෙන් අත්වන වාසි දෙකක් හා අවාසි එකක් කෙටියෙන් පැහැදිලි කරන්න. (ලකුණු 05 යි)
5. (i) ශ්‍රී ලංකාවේ වගා කෙරෙන සාම්ප්‍රදායික සුළු අපනයන බෝග අතුරෙන් 'කුළුබඩු' ගණයට අයත් වන බෝග දෙකක් නම් කරන්න. (ලකුණු 02 යි)
- (ii) ශ්‍රී ලංකාවේ සුළු අපනයන බෝග වගාව දියුණු කිරීම කෙරෙහි අවධානය යොමු කිරීමට හේතු වූ කරුණු තුනක් සඳහන් කරන්න. (ලකුණු 03 යි)
- (iii) (a) ශ්‍රී ලංකාවේ සාම්ප්‍රදායික නොවන සුළු අපනයන බෝග දෙකක් නම් කරන්න.
 (b) සුළු අපනයන බෝග වගාව දියුණු කිරීම සඳහා ශ්‍රී ලංකා රජය ගෙන ඇති ක්‍රියාමාර්ග තුනක් විස්තර කරන්න. (ලකුණු 05 යි)

Department of Examinations Sri Lanka

6. ශ්‍රී ලංකාවේ ස්වාභාවික සම්පත් අතර 'භූමිය' ඉතා වැදගත් වන අතර ඒ වටා පිහිටි දූපත් ද ඇතුළුව වර්ග කි.මී. 65610ක භූමි ප්‍රමාණයක් ඊට අයත් වේ.
- (i) ශ්‍රී ලංකාවට අයත් වන දූපත් දෙකක් නම් කරන්න. (ලකුණු 02 යි)
 - (ii) ශ්‍රී ලංකාවේ භූමි පරිහරණය සම්බන්ධ ගැටලු තුනක් සඳහන් කරන්න. (ලකුණු 03 යි)
 - (iii) ශ්‍රී ලංකාවේ භූමි සංරක්ෂණ ක්‍රමෝපාය තුනක් නම් කර, ඉන් එකක් පිළිබඳ කෙටි විස්තරයක් කරන්න. (ලකුණු 05 යි)
- 7.
- (i) (a) ලෝක ජන සංඛ්‍යාවෙන් 60%ක පමණ ප්‍රමාණයක් ව්‍යාප්තව ඇති මහාද්වීපය ද
(b) ලෝක ජන සංඛ්‍යාවෙන් 10%ක පමණ ප්‍රමාණයක් ව්‍යාප්ත වී ඇති මහාද්වීපය ද පිළිවෙලින් නම් කරන්න. (ලකුණු 02 යි)
 - (ii) ලෝකයේ අධිජන සංකේන්ද්‍රණ කලාපවල දැකිය හැකි විශේෂ ලක්ෂණ තුනක් සඳහන් කරන්න. (ලකුණු 03 යි)
 - (iii) (a) ලෝක ජන සංඛ්‍යාවේ අසම ව්‍යාප්තියට බලපා ඇති භෞතික සාධක එකක් හා මානුෂ සාධක එකක් නම් කරන්න.
(b) ශ්‍රී ලංකාවේ ජන ව්‍යාප්තිය කෙරෙහි භෞතික සාධක බලපා ඇති ආකාරය නිදසුන් දෙකක් ඇසුරෙන් පැහැදිලි කරන්න. (ලකුණු 05 යි)
8. සංවර්ධනය මැනීම සඳහා භාවිත කෙරෙන දර්ශක පහක් පහත දක්වා ඇත.
- දළ දේශීය නිෂ්පාදිතය
 - මූර්ත දළ ජාතික නිෂ්පාදිතය
 - මානුෂ සංවර්ධන දර්ශකය
 - දළ ජාතික නිෂ්පාදිතයේ වර්ධන වේගය
 - මානුෂ දරිද්‍රතා දර්ශකය
- (i) ඉහත දක්වා ඇති දර්ශක අතුරෙන් නූතන මිනුම් ගණයට අයත් වන මිනුම් දෙකක් නම් කරන්න. (ලකුණු 02 යි)
 - (ii) රටක සංවර්ධන ක්‍රියාවලිය වේගවත් කිරීම සඳහා මානව සම්පත සංවර්ධනය කිරීම අත්‍යවශ්‍ය ය. ශ්‍රී ලංකාවේ මානව සම්පත සංවර්ධනය කිරීමේදී විශේෂ අවධානය යොමු කළ යුතු ක්ෂේත්‍ර තුනක් නම් කරන්න. (ලකුණු 03 යි)
 - (iii) ඔබ ඉහත (ii) හි නම් කළ ක්ෂේත්‍ර තුනෙන් එක් ක්ෂේත්‍රයක සංවර්ධනය සඳහා මෑත කාලීනව ගෙන ඇති ක්‍රියාමාර්ග දෙකක් කෙටියෙන් විස්තර කරන්න. (ලකුණු 05 යි)

Department of Examinations Sri Lanka

Department of Examinations Sri Lanka

Department of Examinations Sri Lanka

ශ්‍රී ලංකා විභාග දෙපාර්තමේන්තුව/இலங்கைப் பரீட்சைத் திணைக்களம்/Department of Examinations, Sri Lanka

අධ්‍යයන පොදු සහතික පත්‍ර (සාමාන්‍ය පෙළ) විභාග 2018 දෙසැම්බර්

විභාග අංකය

கல்விப் பொதுத் தராதரப் பத்திர (சாதாரண தர)ப் பரீட்சை, 2018 டிசம்பர்

சட்டெண்

General Certificate of Education (Ord. Level) Examination, December 2018

Index Number

(61) භූගෝල විද්‍යාව II
 புவிபியல் II
 Geography II

1. (අ) / (அ) / (a)

(i)

(ii)

(iii)

(iv)

(v)

(vi)

(vii)

(viii)

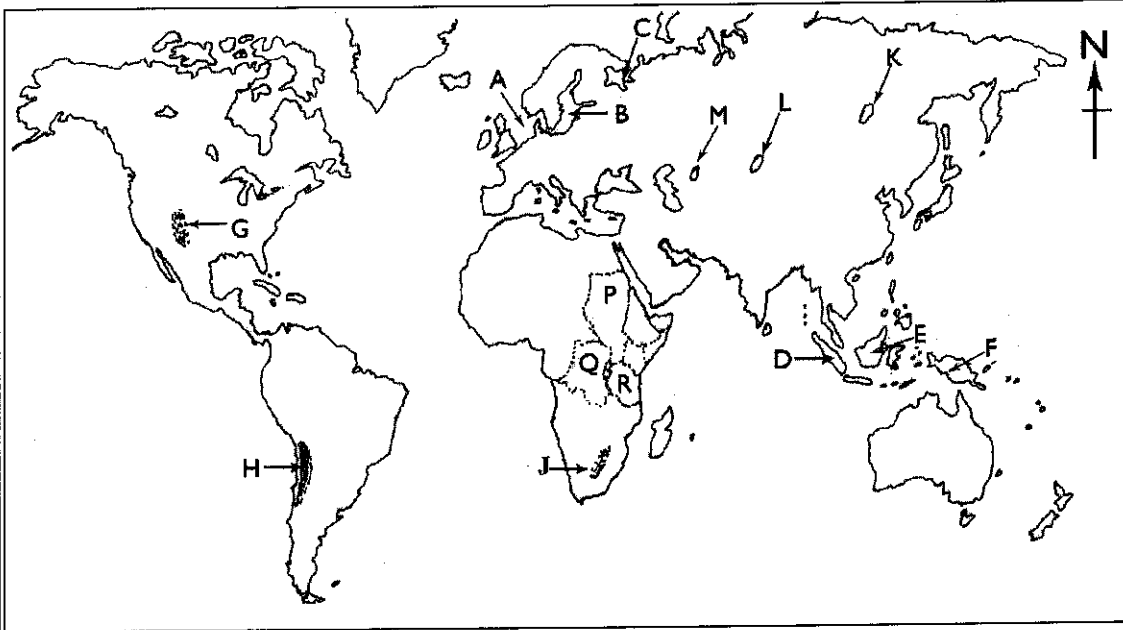
(ix)

පරීක්ෂකවරයාගේ
 ප්‍රයෝජනය පිණිසයි.
 பரீட்சகரின்
 உபயோகத்திற்கு மட்டும்
 For Examiner's
 Use Only

10

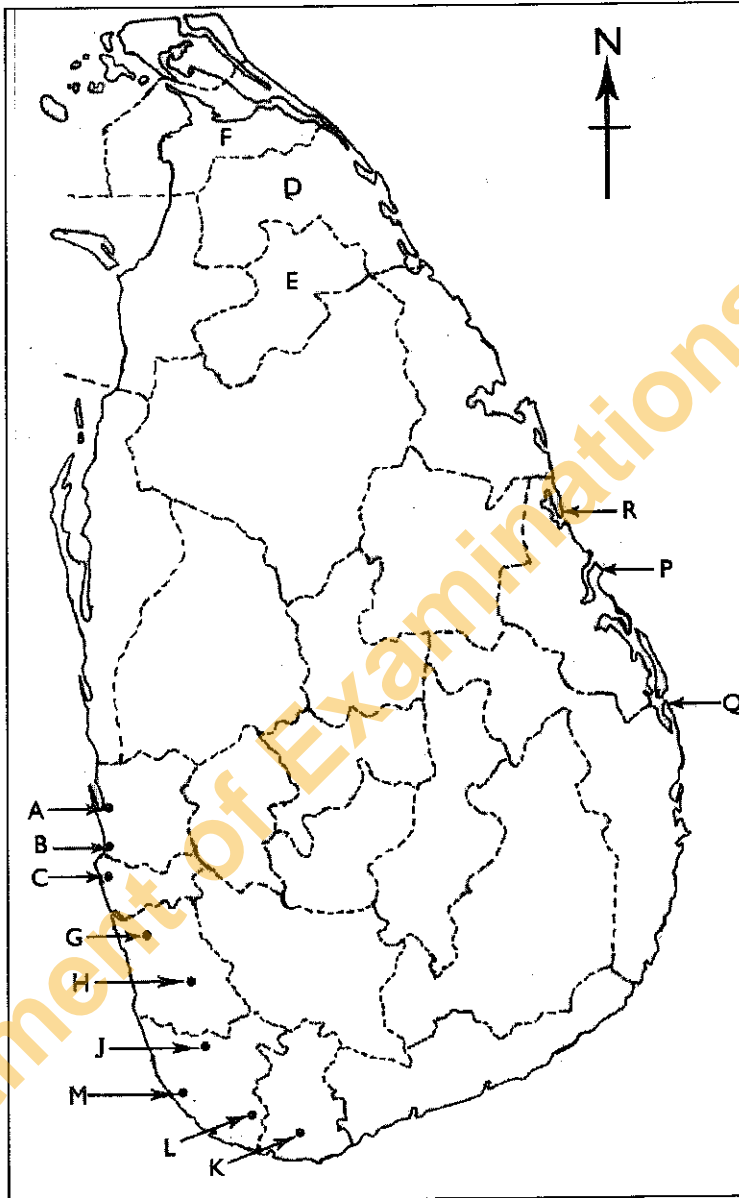
76935

(ආ) / (ஆ) / (b)



- (i)
- (ii)
- (iii)
- (iv)
- (v)
- 5

(ආ) / (ஆ) / (c)



- (i)
- (ii)
- (iii)
- (iv)
- (v)
- 5

1. (ආ) (அ) (a) $\frac{10}{10}$

(ආ) (ஆ) (b) $\frac{5}{5}$

(ආ) (ஆ) (c) $\frac{5}{5} = \frac{20}{20}$

ශ්‍රී ලංකා විභාග දෙපාර්තමේන්තුව ශ්‍රී ලංකා විභාග දෙපාර්තමේන්තුව ශ්‍රී ලංකා විභාග දෙපාර්තමේන්තුව ශ්‍රී ලංකා විභාග දෙපාර්තමේන්තුව ශ්‍රී ලංකා විභාග දෙපාර්තමේන්තුව
 இலங்கைப் பரீட்சைத் திணைக்களம் இலங்கைப் பரීட்சைத் திணைக்களம் இலங்கைப் பரීட்சைத் திணைக்களம் இலங்கைப் பரීட்சைத் திணைக்களம் இலங்கைப் பரීட்சைத் திணைக்களம்
 Department of Examinations, Sri Lanka Department of Examinations, Sri Lanka Department of Examinations, Sri Lanka Department of Examinations, Sri Lanka Department of Examinations, Sri Lanka
 இலங்கைப் பரීட்சைத் திணைக்களம் இலங்கைப் பரීட்சைத் திணைக்களம் இலங்கைப் பரීட்சைத் திணைக்களம் இலங்கைப் பரීட்சைத் திணைக்களம் இலங்கைப் பரීட்சைத் திணைக்களம்
 Department of Examinations, Sri Lanka Department of Examinations, Sri Lanka Department of Examinations, Sri Lanka Department of Examinations, Sri Lanka Department of Examinations, Sri Lanka

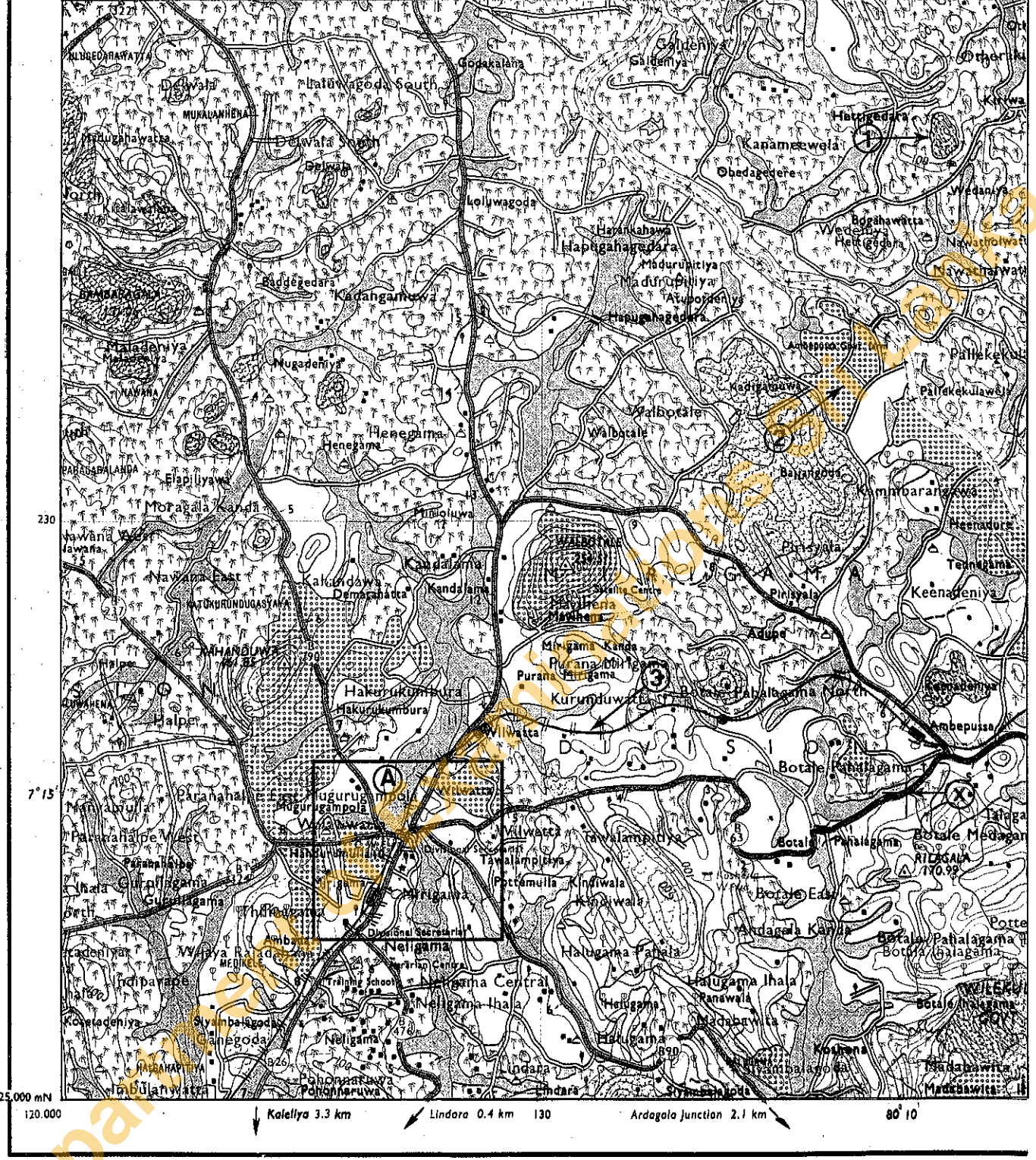
61 II

76935

අධ්‍යයන පොදු සහතික පත්‍ර (සාමාන්‍ය පෙළ) විභාගය, 2018 දෙසැම්බර්
 கல்விப் பொதுத் தராதரப் பத்திர (சாதாரண தர)ப் பரீட்சை, 2018 டிசெம்பர்
 General Certificate of Education (Ord. Level) Examination, December 2018

භූගෝල විද්‍යාව II / புவியியல் II / Geography II

Department of Examinations Sri Lanka



SCALE : 1:50000

11000

Department of Examinations Sri Lanka

Department of Examinations Sri Lanka